

Módulo de Interfaz de Medición PSS®E

Importe datos directamente al PSS®E desde
su base de datos operativa histórica

Resumen

La Interfaz de Medición PSS®E es un módulo add-on para PSS®E que brinda una solución simple para los planificadores a corto y largo plazo al importar datos desde sus sistemas históricos directamente al PSS®E. Algunas de las características claves de la herramienta son:

- Evita al ingeniero la complejidad de las interfaces y la lectura de su sistema histórico.
- Sistema directo para desarrollar y guardar mapeos de datos entre etiquetas de datos históricos y propiedades de los elementos de red PSS®E.
- Soporte para el agregado de datos (máximos, promedios, etc.) disponibles en su sistema histórico.

El desafío

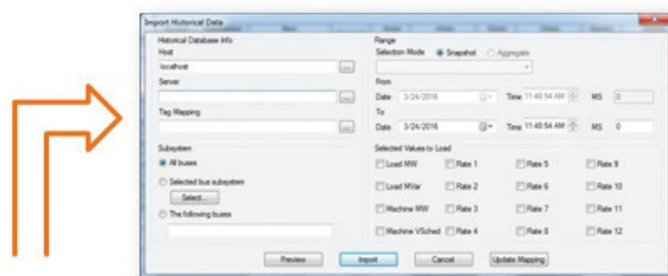
Los días de separar los modelos operativos y de planificación de las actividades terminaron. La planificación de sistemas de potencia moderna requiere una consistencia verificable entre los modelos y los sistemas del mundo real correspondientes. Además, los estándares regionales como NERC MOD, en América del Norte, requieren la validación de los modelos de planificación contra los sistemas reales.

Lo que se necesita es una forma nueva e innovadora de acortar la brecha entre el sistema en tiempo real, en la sala de control, y los modelos de la planificación. Los planificadores a corto plazo necesitan un acceso constante a datos reales del sistema para tomar decisiones críticas sobre el despacho de generación y la planificación de cortes.

Los planificadores a largo plazo necesitan estar más en contacto con las operaciones en tiempo real del sistema, y deben acceder a datos operativos para replicar los eventos y crear planes de expansión más robustos. Sin embargo, es difícil tener el acceso a estos datos críticos incluyendo:

- Los sistemas históricos que recuperan y almacenan información en tiempo real son complejos, y crear interfaces en estos sistemas no es menor, ya que puede ser muchas horas de trabajo.
- A pesar de que la estructura de los datos en estos sistemas es directa (basada en la metodología de las etiquetas de datos), puede llevar mucho trabajo mapear estos puntos de datos con las propiedades de los elementos de red en sus modelos de energía PSS®E.
- Las incorporaciones de datos (máximos, promedios, percentiles, etc.) difieren de un histórico a otro, y recuperar estos datos agregados de estos sistemas no es sencillo.

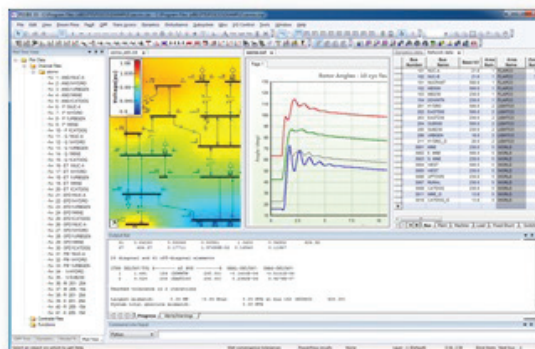
PSS®E Measurement Interface



- Generation, Load, Ratings
- Snapshots or Aggregates



Historian Database



PSS®E

Conecte sus datos operativos históricos directamente al PSS®E.

Nuestra solución

La Interfaz de Medición PSS®E provee una plataforma integrada, fácil de usar, para enlazar el PSS®E a su histórico, y así poblar automáticamente sus modelos PSS®E con datos históricos. Esto lo hace a través de:

- Una interfaz robusta de Comunicación de Plataforma Abierta- Acceso a Datos Históricos (OPC-HDA) que soporte todos los proveedores principales de sistemas históricos (OSI, GE, ABB, Schneider, etc.).
- Una interfaz de usuario que facilite la creación, almacenamiento y mantenimiento de los enlaces entre sus datos históricos y sus modelos PSS®E.
- La capacidad para importar sea datos instantáneos (de un momento en el tiempo) o cualquier agregado que soporte su histórico (de muchos momentos), tales como máximos, tiempos promedio, percentiles, etc.

Prerrequisitos y compatibilidad

El Módulo de Interfaz de Medición se puede utilizar con el PSS®E versiones 33 y 34. Para poder usar este módulo, su compañía debe tener un sistema histórico que incluya una interfaz de servidor OPC HDA que cumpla con la versión 1.20 de la especificación del OPC Historical Data Access o superior (la mayoría de los proveedores de históricos proveen esta interfaz).

Cómo comenzar

Para más información o para adquirir el Módulo de Interfaz de Medición PSS®E, por favor, comuníquese con un representante de ventas de Siemens PTI software en:
pti-software-sales.ptd@siemens.com
 o al +1 518 395 5000.

Publicado por Siemens AG 2017

Energy Management Division
 Freylebenstrasse 1
 91058 Erlangen, Germany

Sujeto a cambios y errores. Este documento solo contiene descripciones generales y/o características de rendimiento que no siempre se reflejan específicamente en la realidad o que pueden sufrir modificaciones durante el desarrollo posterior de los productos. Las características de rendimiento solicitadas solo serán vinculantes cuando se acuerden expresamente entre las partes en un contrato firmado.